

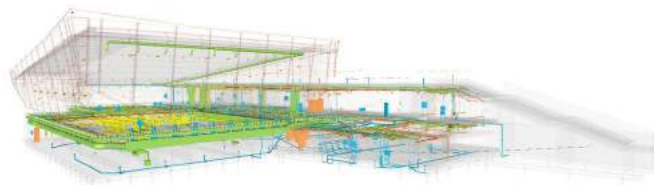


BIM - UPPLÝSINGALÍKÖN MANNVIRKJA

Upplýsingalíkön mannvirkja eða BIM (e:Building information modeling) er aðferðarfræði sem nýtist á líftíma mannvirkis allt frá undirbúningi hönnunar til rekstur og viðhalds. BIM líkan er rafræn frumgerð af byggingunni, líkan byggt upp af byggingareiningum sem innihalda upplýsingar um eiginleika raunverulegra byggingaeininga.

Með BIM aðferðarfræðinni gefst tækifæri til að:

- auka gæði hönnunar
- hagræða í verklegum framkvæmdum
- byggja umhverfisvænni mannvirki
- spara í orkunotkun á rekstrartíma
- hagræða á rekstrartíma mannvirkis



BIM OG VERKÍS

Verkís hefur sett sér markmið um að vera leiðandi ráðgjafarfyrtækni í BIM á Íslandi sem getur veitt vandaða og faglega BIM ráðgjöf á alþjóðlegum mælikvarða ásamt því að vera virkur þátttakandi í faglegu starfi á sviði BIM aðferðarfræðinnar og BIM innleiðingarinnar á Íslandi. Verkís hefur komið að mörgum BIM verkefnum á Íslandi og í Noregi.

BIM AÐGERÐARÁÆTLUN

Hjá Verkís nálgumst við hvert BIM verkefni út frá þörfum viðkomandi verkefnis og verkkaupa. BIM aðgerðir eru valdar fyrir verkefnið út frá greiningu á gildi þeirra fyrir verkefnið. Ferlar eru þróaðir fyrir heildar hönnunarferlið og stakar BIM aðgerðir. Ferlarnir varpa ljósi á verkröðun og gagnaskipti. Kröfur til innihalds líkana við þessa áfanga eru settar fram í töflu þar sem þróunarstig byggingarhluta er skilgreint ásamt ábyrgð. Að lokum eru skilgreindir innviðir fyrir BIM innleiðingu verkefnisins. Þessi undirbúningsvinna er dregin saman í BIM aðgerðaráætlun. Aðgerðaráætlunin er verkefnastjórnunartækni fyrir BIM verkefni.

FRAMSÆKIN HÖNNUN

Með notkun BIM líkana í fyrstu fösúm hönnunar gefst tækifæri til að framkvæma verkfræðilegar greiningar og taka upplýstari ákvarðanir fyrr í hönnunarferlinu. Ákvarðanir sem hafa mikil áhrif á gæði og rekstur mannvirkis og er oft of seint að taka á síðari stigum. Verkís leggur áherslu á að ná tökum á þessum greiningum og geta beitt þeim í verkefnum þegar við á.

MIÐLÆGT AÐGENGI AÐ UPPLÝSINGUM

Mikilvægt er að tryggja miðlægt aðgengi að nýjustu BIM líkönum. Hjá Verkís er þetta gert með skýþjónustu sem styður miðlæga samræmingu. Miðlægt samræmingarferli eykur samskipti og samræmingu líkana yfir hönnunartímann. Verkís er áskrifandi af skýþjónustunni BIM 360 Glue og BIM 360 Docs og getur því innleitt þær lausnir í öll BIM hönnunar verkefni sem fyrirtækið kemur að.

BIM VERKEFNI



Veröld - Hús Vigdísar



Framhaldsskólinn í Mosfellsbæ



Hús íslenskra fræða



Dvalar- og hjúkrunarheimili í Tretten, Noregi



Heggedal skóli, í Asker Noregi



Holmen sundhöll í Asker, Noregi



Stækkun á Sola flugstöðinni í Stavanger, Noregi



Sundhöll í Drøbak, Noregi



Stækkun Flugstöðvar Leifs Eiríkssonar



Bergen biogas, Noregi



Stækkun Búrfellsvirkjunar

BIM ÞJÓNUSTA

- Líkan af fyrirbyggjandi aðstæðum
- Gerð hönnunarlíkans
- Samræming líkana
- Hönnunarrýni
- Kostnaðarmat
- Framkvæmdaáætlun
- Burðarþolsgreining
- Lýsingargreining
- Orkugreining
- Greining á lagnakerfum
- Brunagreiningar
- Hljóðgreiningar
- Byggingastjórnun og eftirlit
- Gerð rekstrarlíkans